



## TE KOOP - MOLIERE 86

Avenue Molière 86 1190 - Forest

**495 000 €**



121 m<sup>2</sup>



3 slaapkamers



EPC /



*Team Bruxelles-Est*



+32 2 318 78 32

[bruxelles.est@weinvest.be](mailto:bruxelles.est@weinvest.be)







## SAMENSTELLING VAN DE WONING

Algemene staat	<b>Goed</b>
Bewoonbare oppervlakte	<b>121 m<sup>2</sup></b>
Totale oppervlakte	<b>121 m<sup>2</sup></b>
Aantal gevels	<b>2 gevels</b>
Verdieping	<b>1</b>
Aantal kamers	<b>10</b>
Aantal slaapkamers	<b>3</b>
Aantal douchekamers	<b>2</b>
	<b>Appartement</b>



### Team

+32 2 318 78 32  
bruxelles.est@weinvest.be



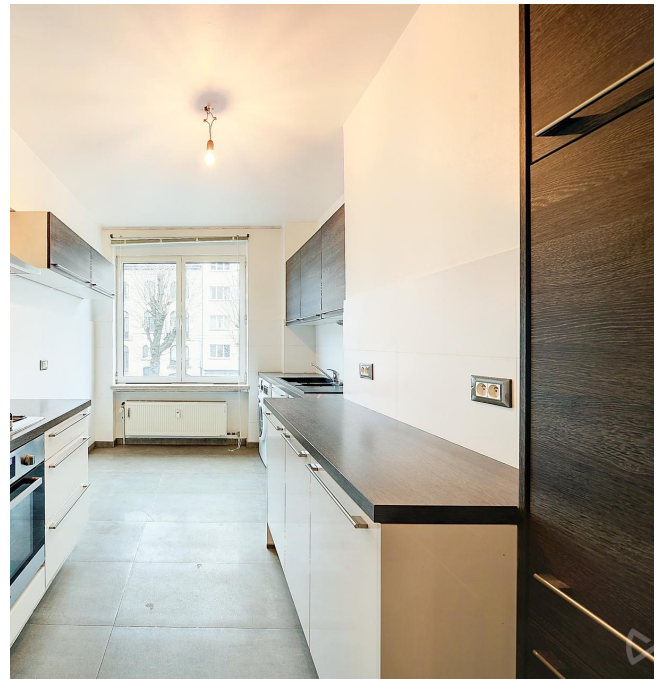


## BINNENKANT

1ste verdieping

121 m<sup>2</sup>

Inkomhal, living, keuken, slaapkamer 1,  
slaapkamer 2, slaapkamer 3, douche 1, douche 2,  
hal



*Team*

+32 2 318 78 32  
bruxelles.est@weinvest.be



**1ste verdieping - Living - 34.62 m<sup>2</sup>**Lengte : **7.24 m** - Breedte : **4.89 m**

Venster	<b>Aluminium raamprofiel met dubbele beglazing type draai-kiep vensterdeur</b>
Vloer	<b>Parketvloer</b>
Plafondhoogte	<b>2.56 m</b>
Verlichting	<b>Lichtpunt op het plafond</b>
Bijkomende verwarming	<b>Radiatoren met calorimeter</b>

Stopcontacten	<b>6</b>
Aansluiting kabeltelevisie	<b>Ja</b>
Telefoonaansluiting	<b>Ja</b>
Netwerkaansluiting	<b>Ja</b>

**Team**+32 2 318 78 32  
bruxelles.est@weinvest.be




**1ste verdieping - Keuken - 10.49 m<sup>2</sup>**

 Lengte : **4.34 m** - Breedte : **2.54 m**

Plafondhoogte	<b>2.56 m</b>
Stopcontacten	<b>9</b>
Gootsteen	<b>Anderhalf</b>
	<b>Met afdruiplaat</b>
Kookplaat	<b>Type gas</b>
	<b>Merk Ariston</b>
Dampkap	<b>Type muurdampkap</b>
Koelkast	<b>Type extern combi</b>
	<b>Merk Whirlpool</b>

Afwasmaschine	<b>Type klassiek</b>
	<b>Merk Whirlpool</b>
Oven	<b>Type multifunctioneel</b>
	<b>Merk Whirlpool</b>
Afvoer voor afwasmaschine	<b>Ja</b>
Muur	<b>Op halve hoogte betegeld</b>
Venster	<b>Aluminium raamprofiel met dubbele beglazing type draai-kiep</b>
Vloer	<b>Tegels</b>
Verlichting	<b>Lichtpunt op het plafond</b>
Bijkomende verwarming	<b>Radiatoren met calorimeter</b>


*Team*

 +32 2 318 78 32  
 bruxelles.est@weinvest.be




**1ste verdieping - Slaapkamer 1 - 13.16 m<sup>2</sup>**

 Lengte : **5.69 m** - Breedte : **2.48 m**

Venster	<b>Aluminium raamprofiel met dubbele beglazing type draai-kiep</b>	Bijkomende verwarming	<b>Radiatoren met calorimeter</b>
Vloer	<b>Parketvloer</b>	Stopcontacten	<b>4</b>
Plafondhoogte	<b>2.56 m</b>	Aansluiting kabeltelevisie	<b>Ja</b>
Verlichting	<b>Lichtpunt op het plafond</b>	Netwerkaansluiting	<b>Ja</b>


**Team**

 +32 2 318 78 32  
 bruxelles.est@weinvest.be



**1ste verdieping - Slaapkamer 2 - 17.36 m<sup>2</sup>**Lengte : **5.61 m** - Breedte : **3.09 m**

Venster	<b>Aluminium raamprofiel met dubbele beglazing type draai-kiep</b>	Bijkomende verwarming	<b>Radiatoren met calorimeter</b>
Vloer	<b>Parketvloer</b>	Stopcontacten	<b>7</b>
Plafondhoogte	<b>2.56 m</b>	Aansluiting kabeltelevisie	<b>Ja</b>
Verlichting	<b>Lichtpunt op het plafond</b>	Netwerkaansluiting	<b>Ja</b>

**Team**+32 2 318 78 32  
bruxelles.est@weinvest.be


**1ste verdieping - Slaapkamer 3 - 22.14 m<sup>2</sup>**

 Lengte : **5.67 m** - Breedte : **3.90 m**

Venster	<b>Aluminium raamprofiel met dubbele beglazing type draai-kiep</b>	Bijkomende verwarming	<b>Radiatoren met calorimeter</b>
Vloer	<b>Parketvloer</b>	Stopcontacten	<b>6</b>
Plafondhoogte	<b>2.56 m</b>	Aansluiting kabeltelevisie	<b>Ja</b>
Verlichting	<b>Lichtpunt op het plafond</b>	Netwerkaansluiting	<b>Ja</b>


**Team**

 +32 2 318 78 32  
 bruxelles.est@weinvest.be




**1ste verdieping - Douche 1 - 3.18 m<sup>2</sup>**

 Lengte : **3.06 m** - Breedte : **1.04 m**

Douche	<b>Tegel + deur</b>
Wc	<b>Hangtoilet</b>
Wastafel	<b>Enkelvoudig</b>
Muur	<b>Op halve hoogte betegeld</b>
Vloer	<b>Tegels</b>

Plafondhoogte	<b>2.60 m</b>
Verlichting	<b>Lichtpunt op het plafond</b>
Luchtafvoerinstallatie	<b>Ja</b>
Stopcontacten	<b>1</b>
Meubels	<b>Ja</b>


**Team**

 +32 2 318 78 32  
 bruxelles.est@weinvest.be


**1ste verdieping - Douche 2 - 4.91 m<sup>2</sup>**

 Lengte : **2.52 m** - Breedte : **1.94 m**

Douche	<b>Ja</b>
Wc	<b>Hangtoilet</b>
Wastafel	<b>Enkelvoudig</b>
Muur	<b>Op halve hoogte betegeld</b>
Vloer	<b>Tegels</b>
Plafondhoogte	<b>2.40 m</b>

Verlichting	<b>Lichtpunt op het plafond</b>
Luchtafvoerinstallatie	<b>Ja</b>
Stopcontacten	<b>3</b>
Meubels	<b>Ja</b>
Handdoekdroger	<b>Ja</b>


**Team**

 +32 2 318 78 32  
 bruxelles.est@weinvest.be



**1ste verdieping - Inkomhal - 10.09 m<sup>2</sup>**Lengte : **4.63 m** - Breedte : **2.24 m**

Deur

**Type opendraaiend****Materiaal metaalachtig**

Vloer

**Parketvloer**

Plafondhoogte

**2.56 m**

Verlichting

**Ingebouwde spots**

Parlofoon

**Ja**

Stopcontacten

**1****1ste verdieping - Hal - 5.31 m<sup>2</sup>**Lengte : **5.05 m** - Breedte : **1.05 m**

Plafondhoogte

**2.56 m**

Verlichting

**Ingebouwde spots**

Vloer

**Parketvloer***Team*

+32 2 318 78 32

bruxelles.est@weinvest.be

overzicht

Lengte

Breedte

OPPERVLAKTE

**1ste verdieping**

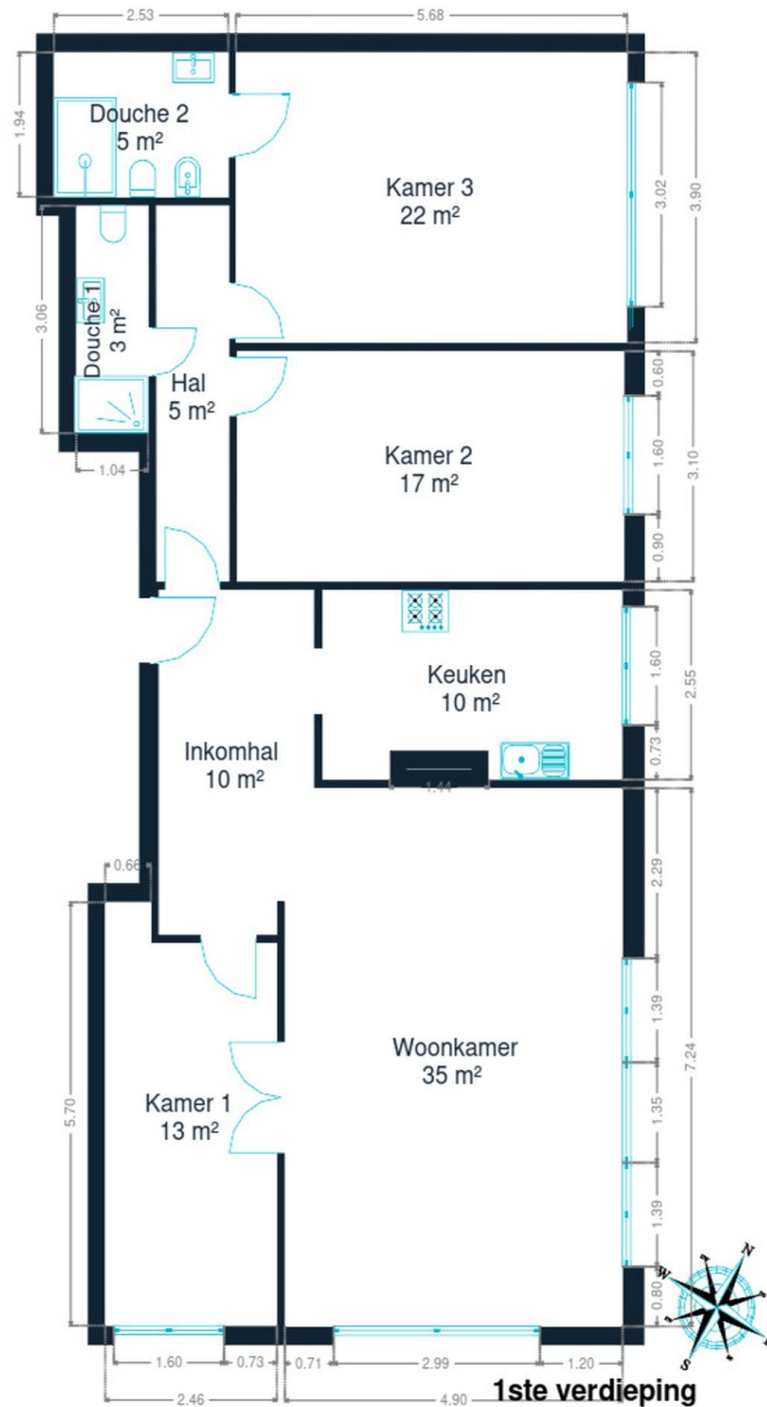
Inkomhal	<b>4.63 m</b>	<b>2.24 m</b>	<b>10.09 m<sup>2</sup></b>
Living	<b>7.24 m</b>	<b>4.89 m</b>	<b>34.62 m<sup>2</sup></b>
Keuken	<b>4.34 m</b>	<b>2.54 m</b>	<b>10.49 m<sup>2</sup></b>
Slaapkamer 1	<b>5.69 m</b>	<b>2.48 m</b>	<b>13.16 m<sup>2</sup></b>
Slaapkamer 2	<b>5.61 m</b>	<b>3.09 m</b>	<b>17.36 m<sup>2</sup></b>
Slaapkamer 3	<b>5.67 m</b>	<b>3.90 m</b>	<b>22.14 m<sup>2</sup></b>
Douche 1	<b>3.06 m</b>	<b>1.04 m</b>	<b>3.18 m<sup>2</sup></b>
Douche 2	<b>2.52 m</b>	<b>1.94 m</b>	<b>4.91 m<sup>2</sup></b>
Hal	<b>5.05 m</b>	<b>1.05 m</b>	<b>5.31 m<sup>2</sup></b>

*Team*

+32 2 318 78 32

bruxelles.est@weinvest.be





1ste verdieping



**Team**

+32 2 318 78 32  
bruxelles.est@weininvest.be

## eigenschappen

### GEVEL

Gevelbekleding

**Beton**

Staat

**Goede staat**

### RAAM

Raamprofiel

**Beglazing enkel en dubbel raam****Kleur wit****Materiaal aluminium**

### INSTALLATIE

Gasteller

**Ja**

Parlofoon

**Ja**

Stroommeter

**Individueel**

Verwarming

**Type centraal****Natuurlijk gas****Radiatoren met calorimeter**

Water meter

**Gemeenschappelijk**

Lift

**Ja**

TV

**Teledistributie**

Telefoon

**Ja**

Internet

**Kabel****Team**

+32 2 318 78 32

bruxelles.est@weinvest.be





## Vervoer

Bushalte	650 m
Toegang spoor	2700 m
Oprit autosnelweg	5100 m

## Scholen

Aviv asbl	62 m
École Fondamentale Maternelle et Primaire Saint- Augustin	548 m
Sint-Augustinusschool	579 m



### Team

+32 2 318 78 32  
bruxelles.est@weinvest.be

## Aandachtspunten

Onderdak	Hotel Catalonia Brussels	<b>688 m</b>
Onderdak	Hotel The Neufchatel	<b>1318 m</b>
Bushalte	Union	<b>1458 m</b>
Onderdak	Hotel Manos Premier	<b>1464 m</b>
Onderdak	Hôtel De Fierlant	<b>1478 m</b>
Restaurant	Odette en Ville	<b>1565 m</b>
Bushalte	St-Gilles Rue Hôtel des Monnaies/Munthofstraat	<b>1580 m</b>
Onderdak	Aparthotel Wellington	<b>1626 m</b>
Onderdak	Made in Louise	<b>1627 m</b>
Bushalte	Gatti de Gamond	<b>1636 m</b>
Onderdak	Hotel Brussels	<b>1669 m</b>
Onderdak	Hotel Barsey by Warwick	<b>1723 m</b>
Onderdak	Hotel Agenda Louise	<b>1734 m</b>



### Team

+32 2 318 78 32  
bruxelles.est@weinvest.be

# Stappen bij het aankopen van een woning

## 1. JE BUDGET BEPALEN

In functie van je reëel inkomen zal de bank je leencapaciteit bepalen. Samen met je startkapitaal (eigen middelen) vormt dit jouw budget.

## 3. EEN BOD UITBRENGEN

De eigenaar kan jouw bod aanvaarden, weigeren of een tegenbod doen. Let op! Elk bod is namelijk bindend.

## 5. FINANCIERING VAN JE DROOMWONING

Het is belangrijk ook hier te onderhandelen en met verschillende banken in discussie te gaan. Zo verkrijg je het beste krediet dat bij jouw financiële situatie past.

## 7. NOTARIEEL ONDERZOEK

Binnen een periode van vier maanden gaat de notaris verschillende fiscale, administratieve en juridische onderzoeken doorvoeren. Eens alle informatie verzameld is kan de verkoopakte opgesteld en nagelezen worden.

## 9. DE EIGENDOMSOVERDRACHT

Na de registratie in het hypotheekkantoor door de notaris ontvang je de eigendomstitel van je woning met de stempels van de belastingdienst. Bewaar deze goed.

## 2. DE ZOEKTOCHT EN BEZOEKEN

De zoektocht naar je droomwoning kan beginnen! Bepaal je zoekcriteria en sla ze op, zodat je op de hoogte wordt gebracht wanneer een woning die voldoet aan jouw wensen op de markt komt.

## 4. ONDERHANDELEN

De eigenaar kan jouw bod aanvaarden, weigeren of een tegenbod doen. Na de onderhandelingen is de verkoop in principe definitief.

## 6. ONDERTEKENING VAN DE VERKOOPOVEREENKOMST

Eens de financiering is afgerond kan de verkoopovereenkomst ondertekent worden. Dat maakt de verkoop definitief. De ondertekening gebeurt bij de makelaar of bij de notaris.

+ Je betaalt een waarborg ter waarde van 5-10% van de aankoopprijs.

## 8. ONDERTEKENING VAN DE VERKOOPAKTE

Je ondertekent de verkoopakte bij de notaris. Daar ontvang je ook de sleutels van je nieuwe thuis. Je kan nu eindelijk intrekken!

+ Je betaalt het resterende bedrag vermeerderd met de registratierechten en de notariële/hypothecaire kosten.

Gefeliciteerd!





# Welk kosten horen bij de aankoop van een woning?

Wanneer je een huis of appartement koopt, zal de verkoopprijs vermeerderd worden met verschillende belastingen en lasten. Omdat deze geïnd worden door de notaris worden ze vaak de **'notariskosten'** genoemd. Deze zal ze dan doorstorten naar de verschillende overheidsinstanties. **Gemiddeld gesproken bedragen ze ongeveer 5% bovenop de aankoopprijs voor een eerste woning.** Tenzij je geniet van een verlaagd tarief.

## Voorbeeld:



Aankoopprijs

€300.000

Totaal van de kosten

In Vlaanderen voor een eerste woning in 2022

+ €13.518

Totaalprijs ▶

€313.518

€9000

Registratierechten  
3%

€2.478

Honoraria van de notaris

€1.100

Administratieve kosten

€700

BTW  
van 21% op de honoraria van de notaris en de administratieve kosten

€240

Hypothecaire inschrijving



Opgelet: Indien je aankoop gefinancierd wordt door een hypothecair krediet, zijn ook hier **notariskosten aan verbonden**. Deze zijn afhankelijk van het bedrag van je krediet. Informeer bij je bankier of notaris om deze kosten te berekenen.

## Onze diensten

Geloven we dat een vastgoedmakelaar niet tegelijk een geweldige jurist, een uitmuntende fotograaf, een geniale marketeer of een gepassioneerde informaticus kan zijn. Daarom bestaat een We Invest kantoor uit een uitgebreid team met uiteenlopende vaardigheden:

▼ **De makelaars:** een We Invest makelaar is meer dan een verkoper: het is een echte adviseur. Hij of zij zal je gedurende de hele aankoop begeleiden. Dankzij de BIV certificering ben je zeker dat onze makelaars geschoold zijn in de technische, juridische, fiscale en administratieve aspecten van een aan- en verkoop.

▼ **Het marketingteam:** je makelaar wordt ondersteund door een professioneel marketingteam: fotografen, videografen, adverteerders, graphic designers, digitale marketeers... Dankzij de virtuele rondleiding bespaar je tijd door enkel de panden te bezoeken die echt jouw tijd waard zijn!

▼ **Het tech team:** ons doel is technologie in te zetten om de vastgoedtransactie menselijker te maken. Tegenstrijdig? Helemaal niet: omringd door digitale tools en diensten, wordt het werk van onze makelaars aanzienlijk verlicht. Hierdoor kunnen ze zich richten op hun grootste kracht: advies op maat zodat jij je droomwoning kan vinden of je huidige woning aan de beste prijs kan verkopen.



## Wil je verkopen?

Ontvang gratis en vrijblijvend een objectieve schatting van je woning. [Neem contact op met je lokale We Invest makelaar en ontdek rond een kopje koffie wat wij voor jou kunnen betekenen.](#)